

**Installationsanvisningar**

**BYTE AV PROGRAMVARA (FIRMWARE)**

**MOBILE BROADBAND Gateway D-35**

**ice.net**

## Viktig!

Routern ice.net D-35 har två huvudkomponenter: maskinvara och programvara. Programvaran styr hur maskinvaran fungerar. I det här dokumentet finns anvisningar för hur du byter programvara (firmware) till D-35-routern.

Bytet av programvara innebär att gammal programvara tas bort och ny läggs till. Det är viktigt att du följer anvisningarna noga så att du inte förstör utrustningen. Ring ice.net:s kundservice på telefon 0774-42 42 43 för hjälp.

## Innan du börjar

Du måste ha filen MV400\_ETH\_102C\_07\_NMTSDUpgrade.bin eller senare för att kunna uppdatera ice.net D35-routerns programvara. Du kan hämta filen på ice.net:s webbplats. Kontakta ice.net:s kundcenter om du vill ha filen via e-post. Spara filen på en plats som du enkelt hittar på datorn.

Det finns tre sätt att ansluta till Internet via ice.net D-35-routern:

- Med USB-kabel.
- Med den grå Ethernetkabeln (med "telefonkontakter").
- Med trådlös Internetanslutning – WiFi eller WLAN.

Så här förbereder du utrustningen:

- Anslut ice.net D35-routern till datorn med den grå Ethernetkabeln.
- Anslut ice.net D35-routern till en fast strömkälla (220 V).

## Hur inaktiverar jag blockeringen av Popup-fönster i Internet Explorer 7.0?

- Starta webbläsaren
- Tryck på Alt-tangenten
- Klicka på verktyg
- Gå in på blockering av Popup-fönster
- Klicka på Inaktivera blockeringen av Popup-fönster

## Hur återaktiverar jag blockeringen av Popup-fönster efter installationen?

- Tryck på Alt-tangenten
- Klicka på verktyg
- Gå in på blockering av Popup-fönster
- Klicka på Aktivera blockering av Popup-fönster

## Varför måste jag inaktivera blockeringen?

Installationsprogrammet visar information om installationsförloppet i ett extra fönster. När installationen är klar kommer modemmet att starta om och det kräver att blockeringen är inaktiverad.

## Uppgradering

Du måste först ansluta ice.net D-35-routern till datorn med Ethernetkabeln och till en fast strömkälla.



Öppna webbläsaren och gå till webbsidan <http://192.168.0.1>

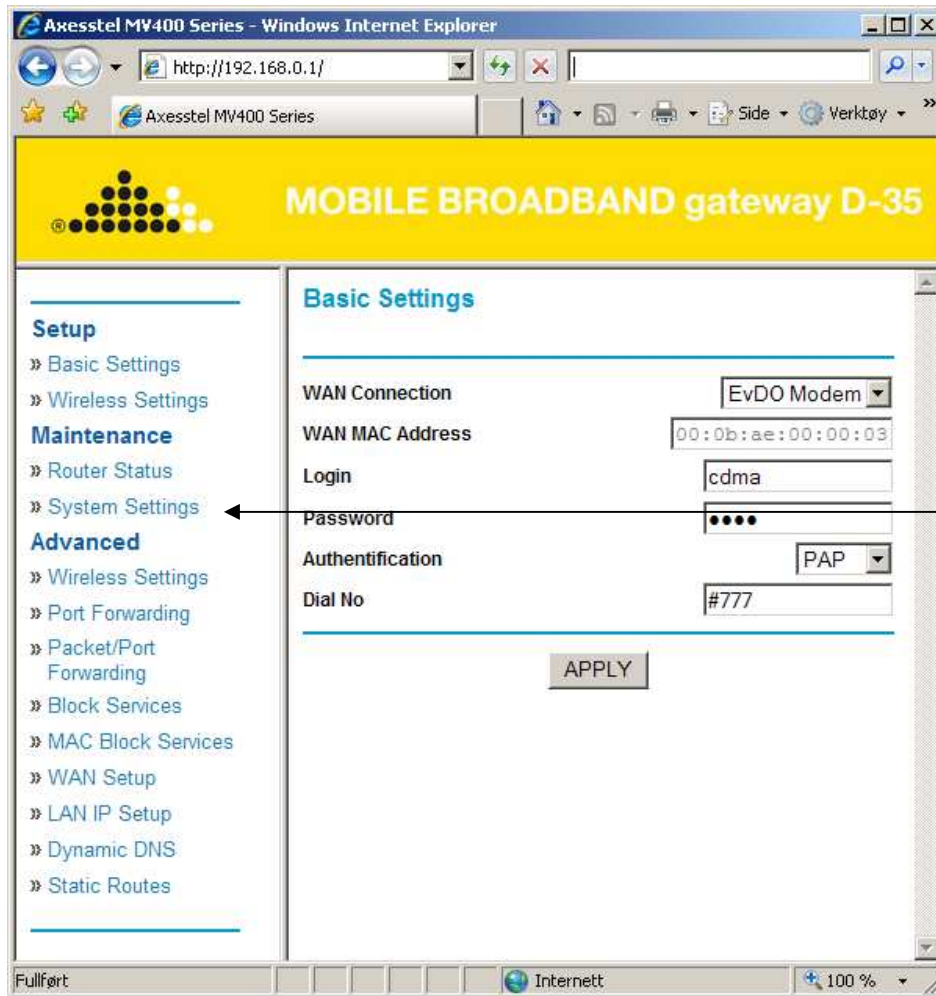
Vi rekommenderar att du använder Internet Explorer eftersom en del sidor inte visas korrekt med andra webbläsare.



En inloggningsruta visas. Här loggar du in i administrationsprogrammet för D-35-routern. Ange användarnamn och lösenord:

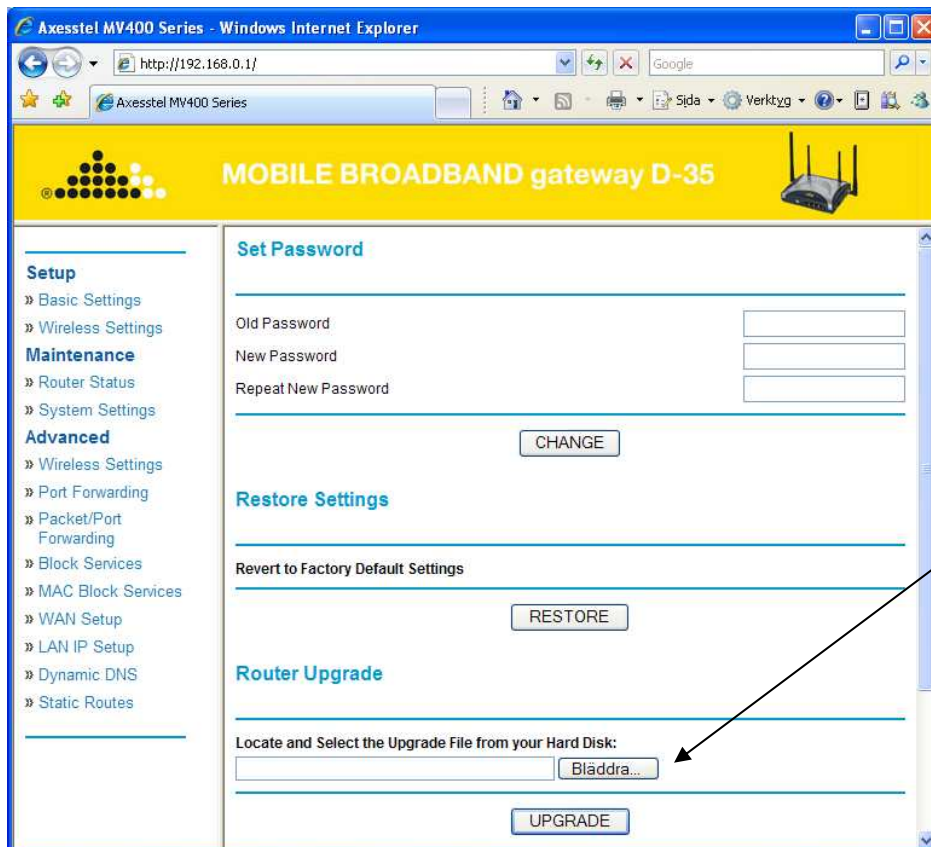
Användarnamn: admin  
Lösenord: admin

Användarnamnet och lösenordet är "admin" om du inte själv har ändrat dem tidigare.

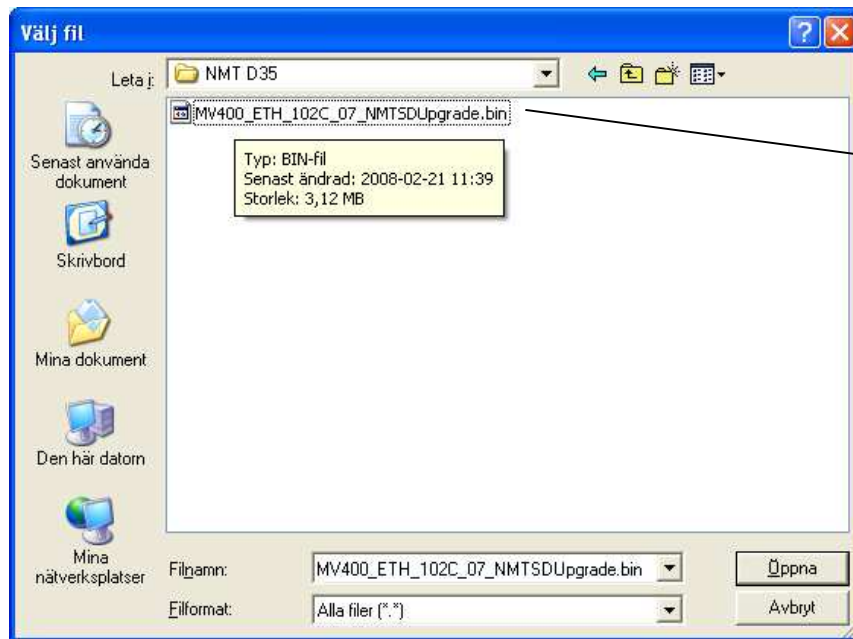


Så här ser administrationsgränssnittet till D-35-routern ut. Färger och utseende kan avvika något från bilden till vänster.

Klicka på System Settings (Systeminställningar) på huvudmenyn Maintenance (Underhåll).



Klicka på Bläddra under menyn Router Upgrade (Routeruppgradering)



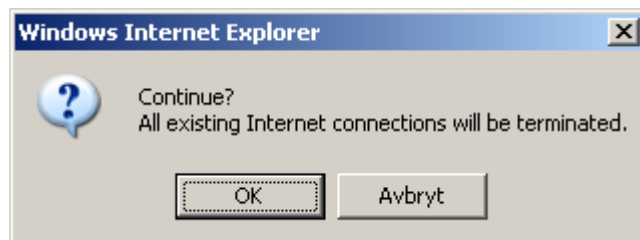
→ Navigera till filen du sparade på datorn och klicka på Öppna.

## Router Upgrade

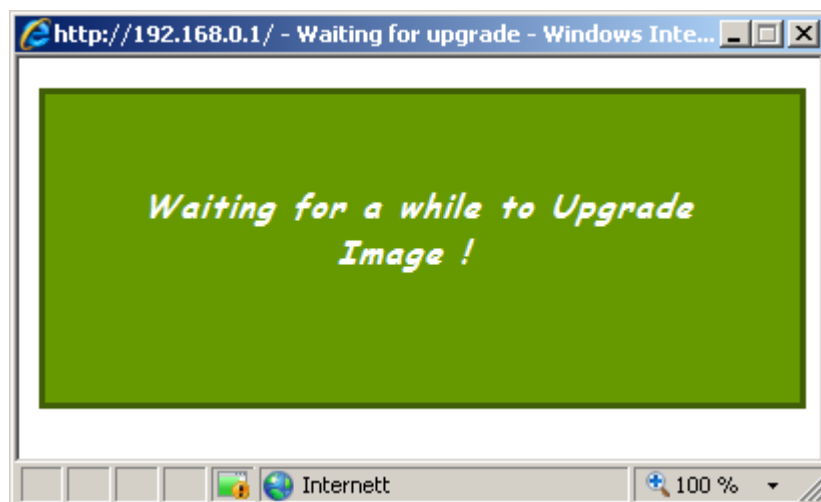
Locate and Select the Upgrade File from your Hard Disk:

C:\NMT\_D35\MV400\_ETH\_102C\_07\_NMTS

Klicka på UPGRADE (Uppgradera).



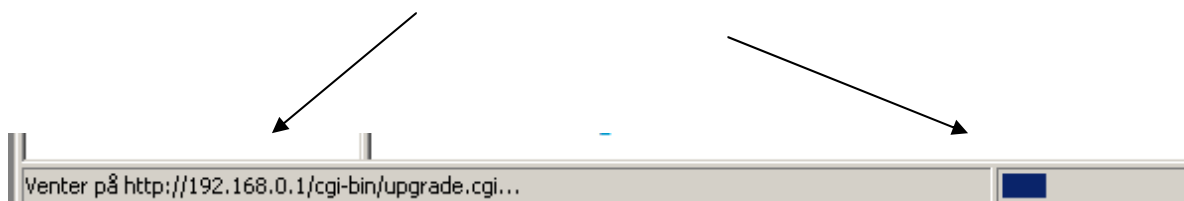
Beroende på utrustningens programvaruversion kan den här dialogrutan visas. Klicka på OK.



Ett meddelande om att utrustningen uppdateras med ny programvara visas.

**DET ÄR VIKTIGT ATT DU VÄNTAR TILLS UPPGRADERINGEN ÄR KLAR.**

En statusindikator nederst i webbläsaren visar hur lång tid det är kvar. Det kan ta några minuter.



Om du avbryter uppgraderingen eller om utrustningen stängs av på grund av att strömförsörjningen bryts kan utrustningen gå sönder.

När det gröna fönstret stängs har den nya programvaran överförd till ice.net D-35-routern. Du måste nu aktivera programvaran. Så här aktiverar du programvaran:

- Slå av strömmen till D-35-routern.
- På undersidan av D-35-routern finns en Reset-knapp (Återställ). Du behöver en kulspetspenna eller liknande för att komma åt knappen. Tryck försiktigt in Reset-knappen och håll in den medan du slår på strömmen till D-35-routern. När du håller in Reset-knappen släcks lamporna på D-35 och tänds sedan gradvis tills de lyser normalt.

Klart!

Nu är uppgraderingen av D-35-routerns programvara klar. Om du vill kontrollera att routerns programvara (firmware) har uppdaterats öppnar du administrationsgränssnittet, väljer Maintenance (Underhåll) och klickar på Router Status (Routersstatus).

Ring ice.net:s kundcenter på telefon **0774 - 42 42 43** om du vill ha hjälp.